

”Pop-up blocker” og tenging inn á ”Mitt svæði” LÍN gegnum netbanka

Nokkuð hefur borið á því að svokallaður “pop-up blocker” valdi notendum vandræðum við að tengjast inn á “Mitt svæði” LÍN gegnum netbanka viðskiptabanka sinna.

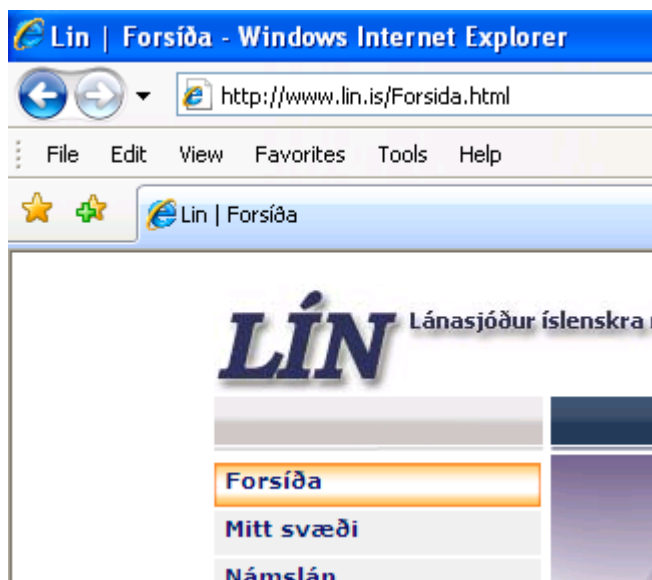
Í netvafra (á ensku: browser) tölvunnar eru margir með ”pop-up blocker” virkan í öryggisskyni.

Þá getur þurft að leyfa “pop-up” frá bankasvæðinu til að komast inn á „Mitt svæði” LÍN.

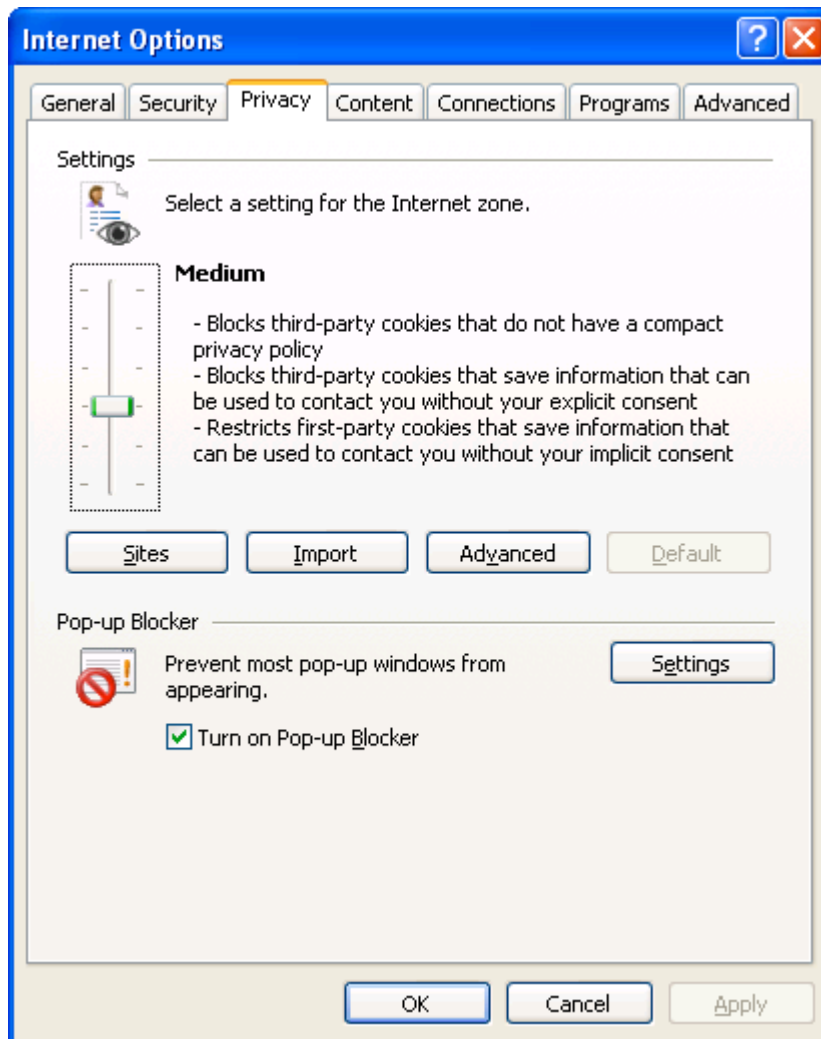
Eftirfarandi leiðbeiningar eiga við netvafrann Internet Explorer sem er algengur á tölvum með Windows stýrikerfi.

Leiðbeiningarnar miða að því að notandinn verði var við ef “pop-up blocker” hindrar hann í að tengjast “Mínu svæði” og geti stillt “pop-up blocker” þannig að hindrunin verði ekki til staðar.

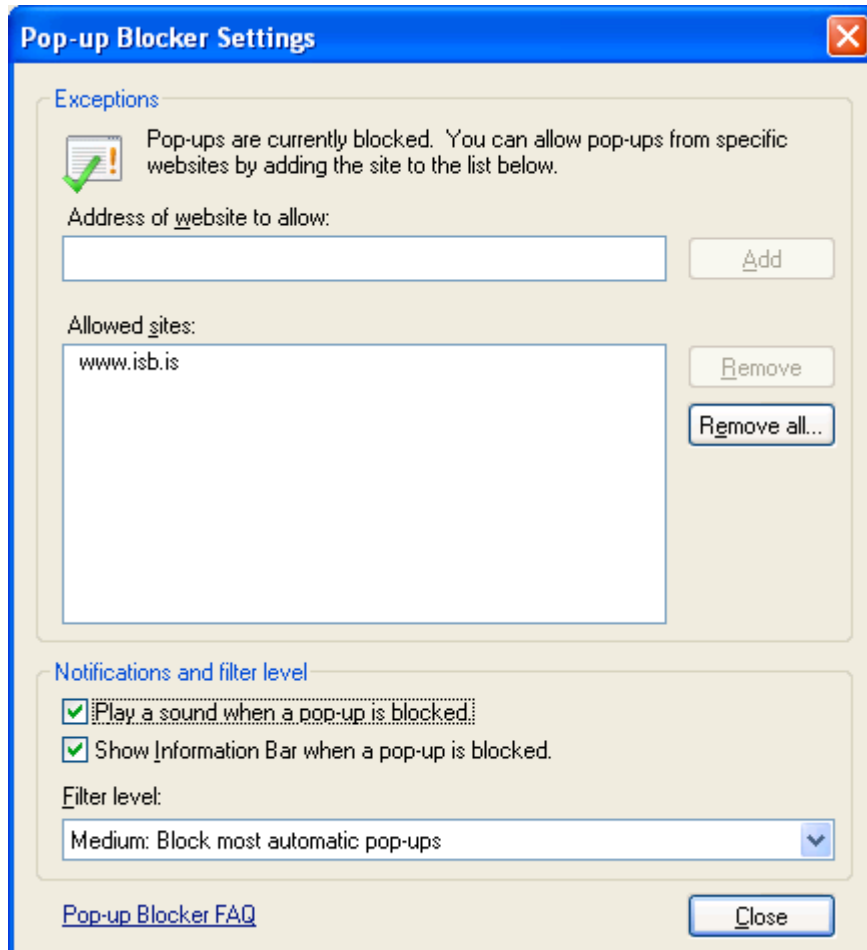
1. Smelltu á Tools í láréttu valstikunni



2. Smelltu á Internet Options í fellivalmyndinni sem þá kemur upp, og síðan á flippann Privacy

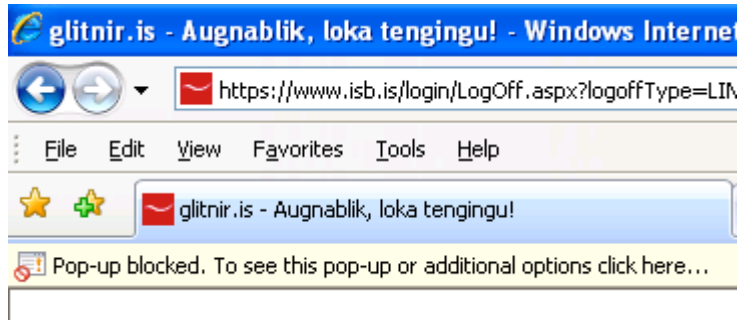


3. Í þessu dæmi er “pop-up blocker” virkur. Smelltu nú á Settings og hakaðu við “Play a sound when a pop-up is blocked” og hakaðu einnig við “Show information bar when a pop-up is blocked”. Athugaðu að í þínum vafra getur verið að fyllt sé út í reitina tvo “Address of website to allow” og “Allowed sites” og hér er ekki lagt til að þeim stillingum sem þar kunna að vera sé breytt.

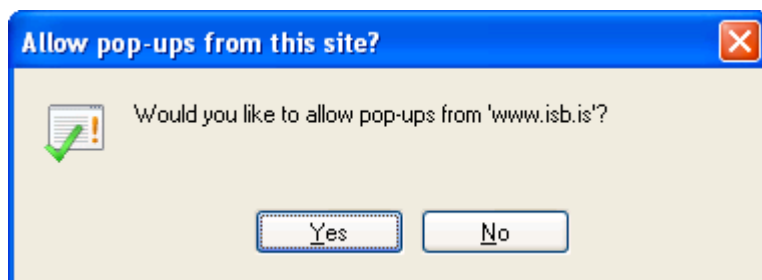


4. Ofangreindar stillingar eiga að tryggja að þú verðir var við ef “pop-up blocker” er að hindra þig við að komast inn á “Mitt svæði”.

5. Hér reynir notandi að tengjast mínu svæði LÍN og “pop-up blocker” birtir upplýsingarönd til að láta vita að hann sé að stöðva áframhaldandi tengingu. Rétt viðbrögð við þessu eru að smella á upplýsingaröndina (röndin með textanum: Pop-up is blocked. To see this pop-up or additional options click here...). Þá kemur upp fellivalmynd, einn valmöguleikinn þar er “Always Allow Pop-ups from This Site”, hann ber að velja.



6. Staðfestu að “pop-up” frá bankasvæðinu skulu leyft.



7. Þá ættirðu að lenda inni á “Mínu svæði” LÍN. Stillingarnar gilda síðan áfram, þ.e. þú ættir ekki að óbreyttum stillingum í tölvunni sem þú notar að lenda aftur í vandræðum með að komast inn á “Mitt svæði” LÍN.